

# 各イベント詳細

## 歴史

### 歌舞伎への招待 (入場無料・予約不要)

#### ■講演会「城下町甲府と歌舞伎」

講師：江宮 隆之 (作家)  
日時：10月20日(日) 10:00～11:00 場所：甲府市歴史公園 山手御門前

#### ■第1部：「絶景かな 絶景かな 甲府城下で歌舞伎案内」

日時：10月20日(日) 11:00～12:00 場所：甲府市歴史公園 山手御門前

#### ■第2部：「市川 喜昇の楽屋案内」

日時：10月20日(日) 13:00～15:00 場所：県立図書館 1F イベントスペース

■監修：市川 右近 ■振付：藤間 可笑 (市川 笑三郎) ■構成・出演：市川 喜昇 (甲府市出身)

■出演：市川 笑野 / 市川 喜猿 / 市川喜美介 ■協力：松竹(株) ■制作協力：(株)オフィスえん

※特別企画として、甲府とゆかりのある市川團十郎の資料展示を開催します。

※雨天の場合、会場は県立図書館イベントスペースとなります。



写真提供：松竹(株)

### 城下町甲府・歴史資料展 よしやす のぶとき 柳沢 吉保・信鴻をナビゲーターに来場者の皆様に甲府城下にご案内

日時：10月19日(土)～27日(日) 10:00～17:00 場所：甲府市歴史公園 山手渡櫓門展示室

### フットパス 城下町甲府を、再発見していただきます。

日時：10月20日(日) 8:30～12:00

- ①武田城下コース 武田氏館跡～山手御門 (約5Km)  
円光院、信玄火葬塚など武田三代の足跡と武田城下町の歴史を訪ねます。
- ②甲府城下コース 甲府市総合市民会館～山手御門 (約3Km)  
柳沢吉保ゆかりの一蓮寺など、柳沢氏と甲府城下町の歴史を訪ねます。  
※募集期間は9月30日までです。(定員になり次第締切)

## 芸術

### 甲府・文芸遊歩

#### ①「郷土甲府と文芸展～『甲府文芸講座』の軌跡より～」

甲府ゆかりの文芸を独自の視点から見つめてきた「甲府文芸講座」の軌跡を辿り、郷土甲府と文芸の再発見をしていただきます。  
※ 甲府市内高校文芸部の紹介もあります。

日時：10月19日(土)～27日(日)10:00～17:00 場所：藤村記念館

#### ②新世代文芸イベント

##### 第1部：甲府市出身新進作家・詩人と高校生などとの文芸交流

日時：10月19日(土)13:00～14:00 場所：藤村記念館

ゲスト：黒澤 珠々(作家) / 手塚 敦史(詩人)

##### 第2部：高校生による文芸とアート(音楽・美術)とのコラボレーション

日時：10月19日(土)14:00～15:00 場所：藤村記念館

### 保坂紀夫展・新市庁舎と竹のアート&ワークショップ 竹造形という独自ジャンルを築いた保坂氏の作品展とワークショップを開催

①展 示 日時：10月19日(土)～27日(日)10:00～21:30

場所：甲府市役所市民活動室・市民プラザ

①ワークショップ 日時：10月29・30日10:00～15:00

場所：甲府市役所市民活動室

※参加人数により、日程等の変更が予告なく行われる場合があります。



### 工芸作品展&ワークショップ 生活に身近な工芸作品の展示とワークショップを開催

①展 示 日時：10月19日(土)～20日(日)10:00～19:00

場所：北口ペDESTリアンデッキ

①ワークショップ 日時：19日11:00～(陶芸)  
14:00～(フラワーデザイン)  
20日11:00～(デコパージュ)  
14:00～(工芸盆栽)

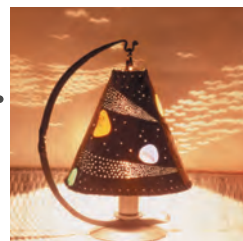
場所：北口ペDESTリアンデッキ

### 雪江なほみジュエルステンド作品展&ワークショップ ジュエルステンドというオリジナルアートの作品展示とワークショップ

①展 示 日時：10月19日(土)～27日(日)10:00～17:00

場所：甲州夢小路(玉屋2F) ※ワークショップもこちらで開催

①ワークショップ 日時：19日10:00～12:00 20日10:00～12:00  
13:00～15:00 13:00～15:00



### 特別企画「甲府夜景ツアー」 平成百景にも選ばれた甲府の夜景を楽しんでいただけます

日時：10月19日(土)16:00～(雨天決行) 集合場所：甲州夢小路駐車場

■申 込：甲府駅北口まちづくり委員会 TEL055-252-8797

■申込期間：平成25年10月7日(月)～11日(金)10:00～17:00

※定員になり次第締め切りとなります。

※参加者は、懐中電灯を持参し、動きやすい靴で参加して下さい。

### 文化満喫！暮らしと味わい おもてなしステージ

本市にゆかりのある演奏者、演奏団が集い、音楽やパフォーマンスで来場者を楽しませます。

日時：10月19日(土)～20日(日)10:00～16:00 場所：甲府駅北口よっちゃばれ広場

出演：19日 本岩 孝之 / 雨宮洋子箏アンサンブル / 山梨学院短期大学箏曲部 20日 天野 宣と阿羅漢・和太鼓天野会 / 他  
/ 甲府市民吹奏楽団 / ソノリテ甲府吹奏楽団 / 山梨マジッククラブ / 他

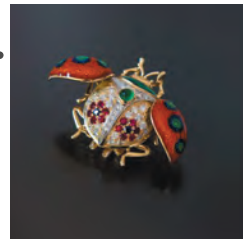
## 産 業

### ジュエリー 山梨県認定ジュエリーマスターの作品展示とワークショップ

①展 示 日時：10月19日(土)～27日(日)10:00～17:00

場所：甲州夢小路(明治館) ※ワークショップもこちらで開催

①ワークショップ 日時：19日10:00～12:00 20日10:00～12:00  
13:00～15:00 13:00～15:00

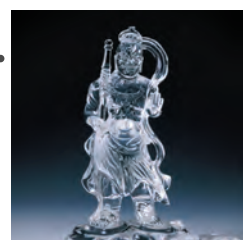


### 甲州水晶貴石細工 伝統工芸に認定された水晶貴石細工の作品展とワークショップ

①展 示 日時：10月19日(土)～27日(日)10:00～17:00

場所：甲州夢小路(明治館) ※ワークショップもこちらで開催

①ワークショップ 日時：19日10:00～12:00 20日10:00～12:00  
13:00～15:00 13:00～15:00



### 印傳 協賛企画として「印傳のさまざま — とんぼと菊 —」を開催

日時：9月7日(土)～11月24日(日)10:00～17:00 場所：印傳博物館 (有料)

## 食

### 郷土食等の販売・紹介

日時：10月19日(土)～20日(日)10:00～16:00 場所：北口よっちゃばれ広場



#### 上野原せいだのたまじ

皮付の小粒ジャガイモを、味噌と砂糖で甘辛く煮詰めた究極の家庭料理！

出展：上野原せいだのたまじ本舗



#### 大月おつけだんご

懐かしいけど新しい味！ほっと一息おふくろの味。

出展：大月市おつけだんごの会



#### 青春のトマト焼そば

渾身秘伝のトマトソースと太麺のソース焼そば。絶対絶妙！

出展：中央市まちづくりトマト計画



#### ほうとう

山梨の代表的な郷土料理。おいしさたっぷりの「ほうとう」を是非ご賞味下さい！

出展：実行委員会食部門<19日>/こうふ食(く)倶楽部<20日>



#### 御岳そば

江戸時代から食べられている「御岳そば」を是非ご賞味下さい！

出展：御岳そば保存会



#### 甲州桜もつ

長時間かけて煮込んだ「甲州桜もつ」を是非ご賞味下さい！

出展：甲府商工会議所青年部



#### 甲府鳥もつ煮

あまから～い醤油ダレの風味がお口いっぱい広がる！

出展：みなさまの縁をとりもつ隊



#### 甲州地どり

広い土地で十分に運動し、引き締まった肉質です！噛めば噛むほど旨味が溢れます。

出展：甲州地どり市場



#### ワインの試飲・販売

伝統ある甲府のワイナリーが出品します。

出展：サドヤ、信玄ワイン



#### 山梨名産品紹介・販売

山梨にゆかりの名産品・土産品などの紹介と販売を行います。

出展：山梨県地場産業センター・かいてらす



#### 郷土食写真展

山梨の郷土食や行事の料理、通過儀礼食をパネル写真にてご紹介いたします。

※ 地元の実果を使った焼き菓子の試食もあります。

出展：山梨学院短期大学

## 同時開催！ 第25回 甲府大好きまつり

### イベントエリア

- パレード：城東通り
- 飲食ブース等：かすかも～る他
- ライブステージ：パラカ駐車場

平成25年  
10月19日  
開催

